

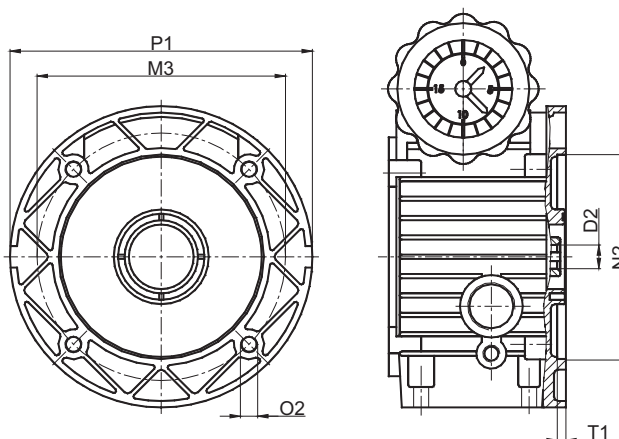
## 6. WARIATORY TW

### 6.1 DANE TECHNICZNE WARIATORÓW TW

| $n_1$ [1/min] | $P_s$ [kW] | typ        | $n_{2min}$ [1/min] | $n_{2max}$ [1/min] | $M_{2min}$ [Nm] | $M_{2max}$ [Nm] | $\Delta$ [%] * | Temp. pracy [°C] |
|---------------|------------|------------|--------------------|--------------------|-----------------|-----------------|----------------|------------------|
| 1400          | 0,18       | TW 002     | 170                | 880                | 1,5             | 3               | 3-3,8          | 46               |
|               | 0,25       | TW 005     | 170                | 1000               | 2               | 6               | 3-8,8          | 46               |
|               | 0,37       | TW 005     | 170                | 1000               | 3               | 6               | 3-8,8          | 46               |
|               | 0,55       | TW 010     | 170                | 1000               | 4,4             | 12              | 3-8,8          | 46               |
|               | 0,75       | TW 010     | 170                | 1000               | 6               | 12              | 3-8,8          | 46               |
|               | 1,1        | TW 020     | 165                | 950                | 9               | 18              | 3-8,8          | 46               |
|               | 1,5        | TW 020     | 165                | 950                | 12              | 24              | 3-8,8          | 46               |
|               | 2,2        | TW 030     | 200                | 1000               | 18              | 36              | 3-8,8          | 46               |
|               | 3          | TW 030/050 | 200                | 1000               | 24              | 48              | 3-8,8          | 46               |
|               | 4          | TW 050     | 200                | 1000               | 32              | 64              | 3-8,8          | 46               |
|               | 5,5        | TW 100     | 200                | 1000               | 45              | 90              | 3-8,8          | 50               |
|               | 7,5        | TW 100     | 200                | 1000               | 59              | 118             | 3-8,8          | 50               |

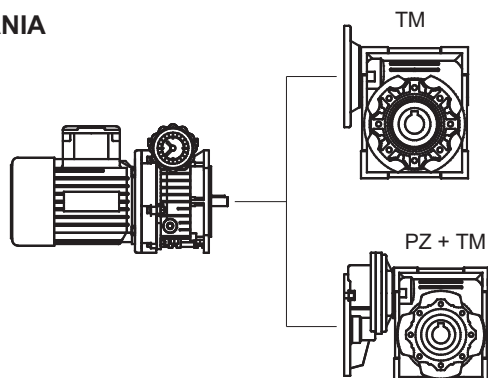
\* różnica między prędkością nominalną i rzeczywistą

### 6.2 WYMIARY PRZYŁĄCZENIOWE SILNIKÓW

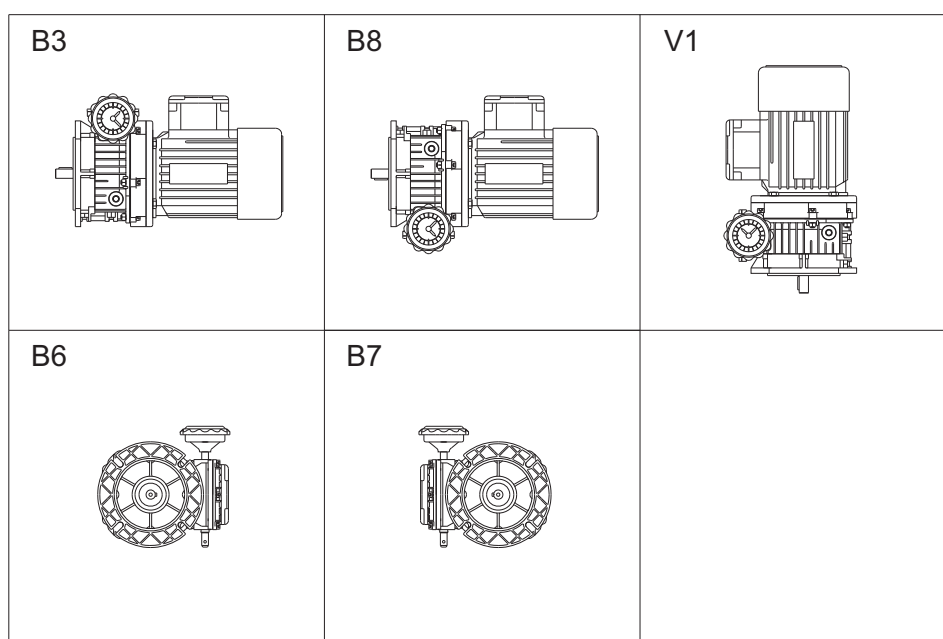


| typ        | $P_s$ [kW] | wielkość silnika | P1  | D2 (F7) | N1 (H8) | M3  | O2  | T1 |
|------------|------------|------------------|-----|---------|---------|-----|-----|----|
| TW 002     | 0,18       | 63B5             | 140 | 11      | 95      | 115 | M8  | 5  |
| TW 005     | 0,25/0,37  | 71B5             | 160 | 14      | 110     | 130 | M8  | 5  |
| TW 010     | 0,55       | 80B5             | 200 | 19      | 130     | 165 | M10 | 6  |
| TW 010     | 0,75       | 90B5             | 200 | 24      | 130     | 165 | M10 | 6  |
| TW 020     | 1,1/1,5    | 90B5             | 200 | 24      | 130     | 165 | M10 | 6  |
| TW 030     | 2,2        | 100B5            | 250 | 28      | 180     | 215 | M12 | 6  |
| TW 030/050 | 3/4        | 100/112B5        |     |         |         |     |     |    |
| TW 100     | 5,5/7,5    | 132B5            | 300 | 38      | 230     | 265 | M12 | 6  |

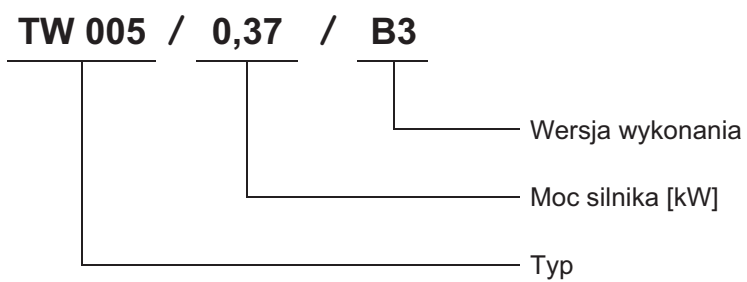
### 6.3 WARIANTY WYKONANIA



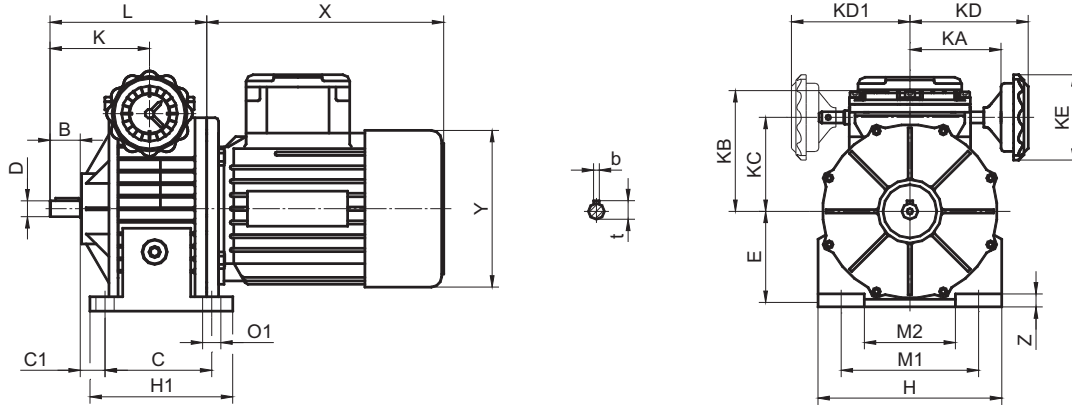
## 6.4 POZYCJE PRACY



## 6.5 SPOSÓB ZAMAWIANIA WARIATORÓW TW

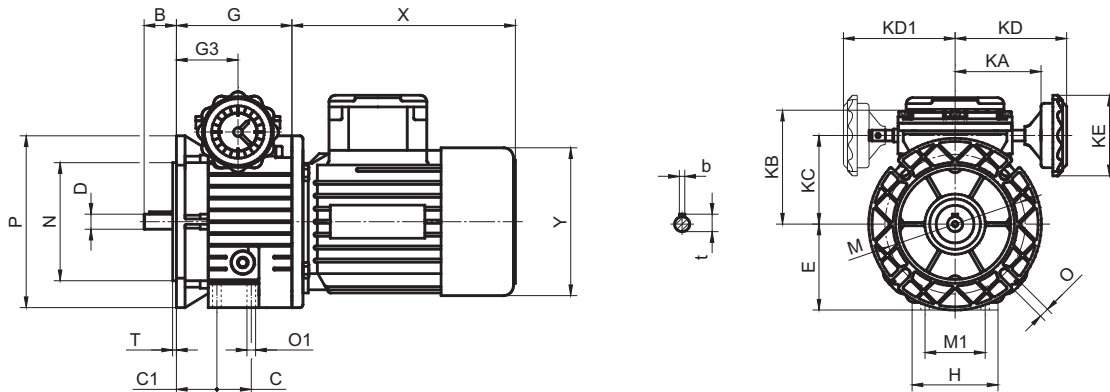


## 6.6 WYMIARY GABARYTOWE I MONTAŻOWE - MOCOWANIE ŁAPOWE



| B3           | B  | D(j6) | C   | C1   | E   | H   | H1  | K     | L     | M1  | M2  | O1 | KA | KB  | KC  | KD  | KD1 | KE  | b  | t    | X   | Y   | Z  |
|--------------|----|-------|-----|------|-----|-----|-----|-------|-------|-----|-----|----|----|-----|-----|-----|-----|-----|----|------|-----|-----|----|
| TW 0,18      | 23 | 11    | 105 | 17,5 | 80  | 145 | 120 | 87,5  | 135,5 | 110 | 71  | 9  | 71 | 111 | 78  | 110 | 110 | 85  | 4  | 12,5 | 200 | 120 | 10 |
| TW 0,25      | 30 | 14    | 104 | 20   | 93  | 149 | 125 | 104   | 140   | 120 | 96  | 9  | 71 | 123 | 90  | 110 | 110 | 85  | 5  | 16   | 227 | 141 | 10 |
| TW 0,37      |    |       |     |      |     |     |     |       |       |     |     |    |    |     |     |     |     |     |    |      |     |     |    |
| TW 0,55/0,75 | 40 | 19    | 125 | 26   | 113 | 190 | 150 | 125,5 | 179   | 160 | 135 | 11 | 79 | 140 | 107 | 120 | 120 | 110 | 6  | 21,5 | 268 | 160 | 15 |
| TW 1,1       | 40 | 24    | 105 | 34,5 | 100 | 207 | 130 | 136   | 187   | 160 | 115 | 13 | -  | 124 | 102 | 150 | -   | 110 | 8  | 27   | 265 | 195 | 15 |
| TW 1,5       | 50 | 24    | 115 | 53,5 | 123 | 241 | 150 | 165   | 238   | 190 | 143 | 13 | -  | 144 | 122 | 150 | -   | 110 | 8  | 27   | 290 | 195 | 18 |
| TW 2,2       | 60 | 30    | 230 | 25   | 150 | 300 | 270 | 191   | 268   | 245 | 190 | 14 | -  | 188 | 150 | 160 | -   | 110 | 8  | 33   | 320 | 215 | 25 |
| TW 3         | 60 | 30    | 230 | 25   | 150 | 300 | 270 | 191   | 268   | 245 | 190 | 14 | -  | 188 | 150 | 160 | -   | 110 | 8  | 33   | 320 | 215 | 25 |
| TW 4         | 60 | 30    | 230 | 25   | 150 | 300 | 270 | 191   | 268   | 245 | 190 | 14 | -  | 188 | 150 | 160 | -   | 110 | 8  | 33   | 340 | 240 | 25 |
| TW 5,5       | 70 | 35    | 250 | 33   | 200 | 365 | 290 | 201   | 319   | 315 | 245 | 18 | -  | -   | 192 | 194 | -   | 110 | 10 | 38   | 395 | 275 | 30 |
| TW 7,5       | 70 | 35    | 250 | 33   | 200 | 365 | 290 | 201   | 319   | 315 | 245 | 18 | -  | -   | 192 | 194 | -   | 110 | 10 | 38   | 435 | 275 | 30 |

## 6.7 WYMIARY GABARYTOWE I MONTAŻOWE - MOCOWANIE KOŁNIERZOWE



| B5           | B  | D(j6) | C  | G     | G3   | E   | H   | M   | M1 | N   | O  | O1 | P   | T   | C1 | KA | KB  | KC  | KD  | KD1 | KE  | b  | t    | X   | Y   | Z  |
|--------------|----|-------|----|-------|------|-----|-----|-----|----|-----|----|----|-----|-----|----|----|-----|-----|-----|-----|-----|----|------|-----|-----|----|
| TW 0,18      | 23 | 11    | 50 | 112,5 | 64,5 | 70  | 72  | 115 | 60 | 95  | 9  | M6 | 140 | 3,5 | 46 | 71 | 111 | 78  | 110 | 110 | 85  | 4  | 12,5 | 200 | 120 | 10 |
| TW 0,25      | 30 | 14    | 40 | 110   | 74   | 80  | 90  | 130 | 77 | 110 | 9  | M8 | 160 | 3,5 | 53 | 71 | 123 | 90  | 110 | 110 | 85  | 5  | 16   | 227 | 141 | 10 |
| TW 0,37      |    |       |    |       |      |     |     |     |    |     |    |    |     |     |    |    |     |     |     |     |     |    |      |     |     |    |
| TW 0,55/0,75 | 40 | 19    | 58 | 139   | 85,5 | 100 | 98  | 165 | 84 | 130 | 11 | M8 | 200 | 3,5 | 60 | 79 | 140 | 107 | 120 | 120 | 110 | 6  | 21,5 | 268 | 160 | 15 |
| TW 1,1       | 40 | 24    | -  | 147   | 95   | 98  | 207 | 165 | -  | 130 | 11 | -  | 200 | 3,5 | -  | -  | 124 | 102 | 150 | -   | 110 | 8  | 27   | 265 | 195 | 15 |
| TW 1,5       | 50 | 24    | -  | 188   | 115  | 126 | 241 | 165 | -  | 130 | 11 | -  | 200 | 3,5 | -  | -  | 144 | 122 | 150 | -   | 110 | 8  | 27   | 290 | 195 | 18 |
| TW 2,2       | 60 | 30    | -  | 208   | 131  | 150 | 270 | 265 | -  | 230 | 15 | -  | 300 | 4   | -  | -  | 188 | 150 | 160 | -   | 110 | 8  | 33   | 320 | 215 | 25 |
| TW 3         | 60 | 30    | -  | 208   | 131  | 150 | 270 | 265 | -  | 230 | 15 | -  | 300 | 4   | -  | -  | 188 | 150 | 160 | -   | 110 | 8  | 33   | 320 | 215 | 25 |
| TW 4         | 60 | 30    | -  | 208   | 131  | 150 | 270 | 265 | -  | 230 | 15 | -  | 300 | 4   | -  | -  | 188 | 150 | 160 | -   | 110 | 8  | 33   | 340 | 240 | 25 |
| TW 5,5       | 70 | 35    | -  | 244   | 131  | 200 | -   | 300 | -  | 250 | 19 | -  | 350 | 5   | -  | -  | -   | 192 | 194 | -   | 110 | 10 | 38   | 395 | 275 | 30 |
| TW 7,5       | 70 | 35    | -  | 244   | 131  | 200 | -   | 300 | -  | 250 | 19 | -  | 350 | 5   | -  | -  | -   | 192 | 194 | -   | 110 | 10 | 38   | 435 | 275 | 30 |